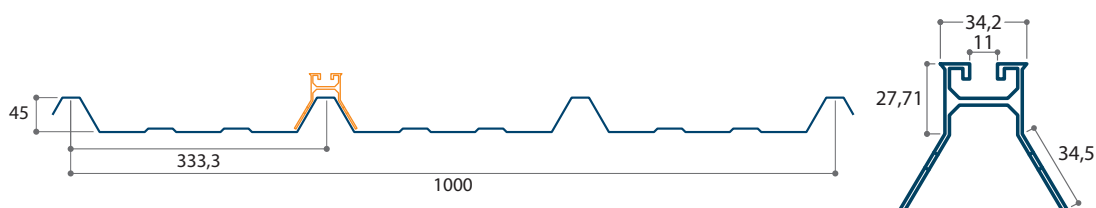


## Jorisolar

### Opti'Roof

Jl Energy

Jorisolar Opti'Roof est un système d'intégration pour modules photovoltaïques conçu pour la mise en œuvre des modules en pose paysage. Il est adapté au profil sec de couverture JI 45-333-1000 et JI 40-250-1000, mais également sur notre panneau sandwich de couverture JI Roof PIR. Il constitue la solution économique de notre gamme photovoltaïque.



Article	Masse (kg/m <sup>2</sup> )
4006990	0,40

## Caractéristiques techniques

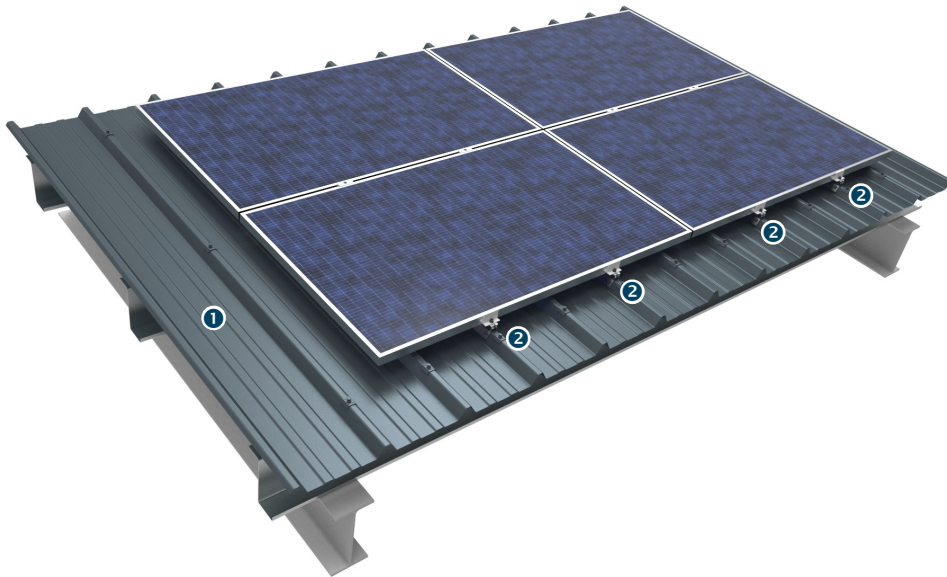
Longueur standard	100 mm
Métal	aluminium
Zone	4 pour le vent; D pour la neige
Poids du système d'intégration	pois du profil de couverture + 0.4kg/m <sup>2</sup>
Domaine d'emploi	Résidentiel, commercial, industriel, agricole, ERP
Espace entre modules	13 ou 19 mm
Type de visserie	acier inoxydable, fixation en 3 points

## Avantages

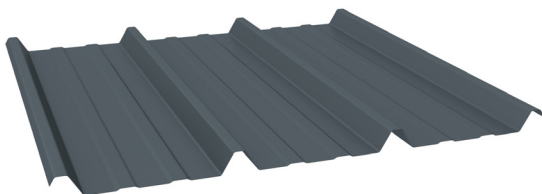
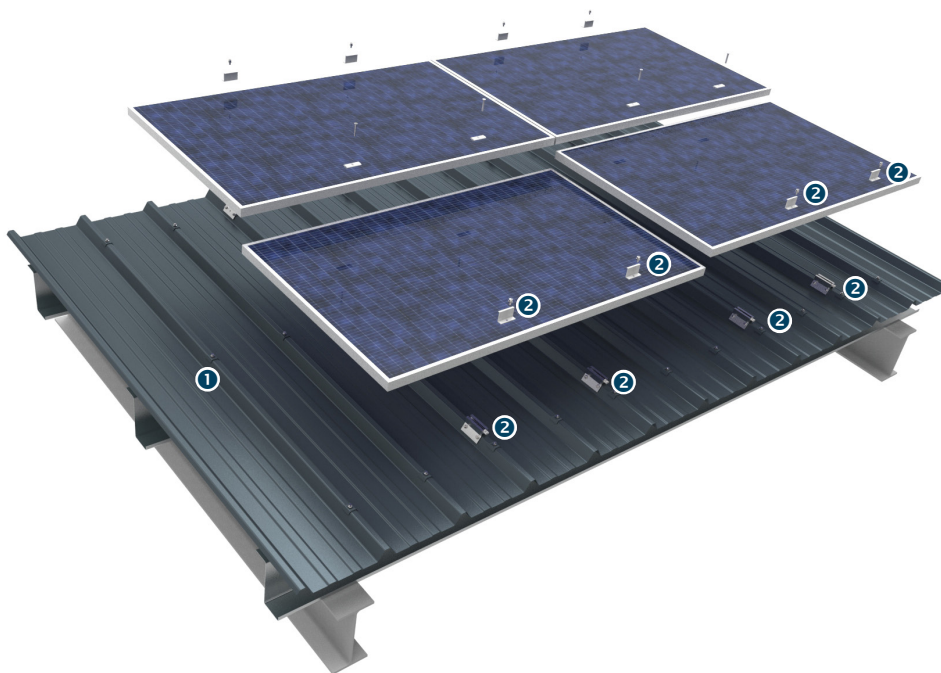
- pose sur profil JI 45-333-1000 Toiture et JI 40-250-1000
- pose sur profil JI Roof PIR
- pose en paysage
- solution économique
- système de bridage identique au RS-R
- pré-montage des brides en option
- livré équipé du joint EPDM
- livraison rapide
- pente 4 à 45°
- pas d'opérations de préparation sur chantier
- brides latérales et centrales livrées assemblées
- possibilité d'utiliser les brides centrales aluminium (13 mm entre module) ou les brides centrales MAT01 inox (19 mm entre module)



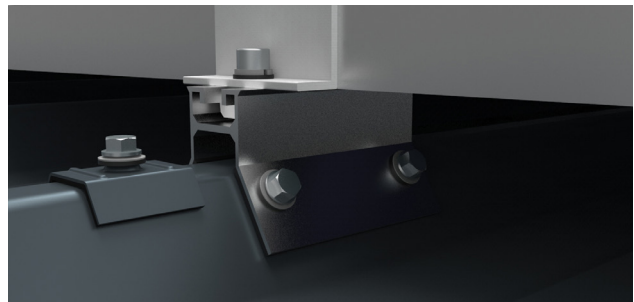
**Vue d'ensemble**



**Vue éclatée**



1. Profil JI 45-333-1000 Toiture



2. Jorisolar Opti'Roof + bride latérale Jorisolar